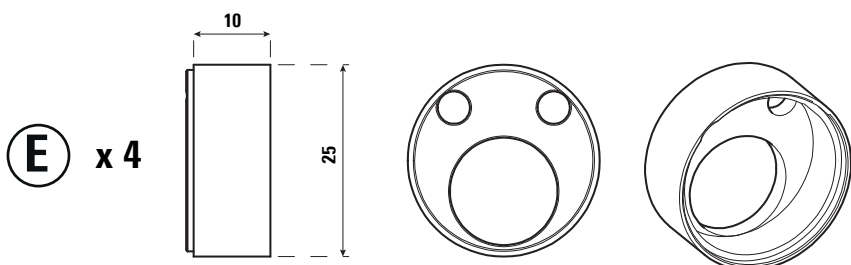
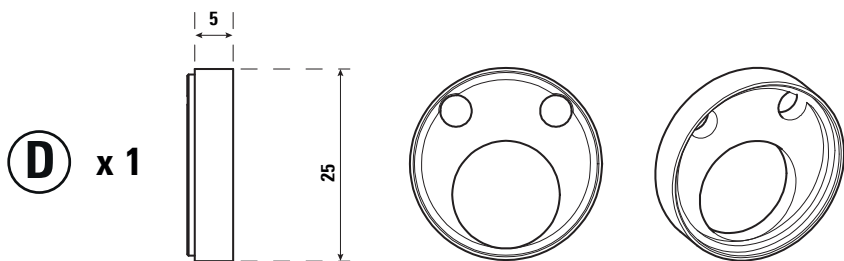
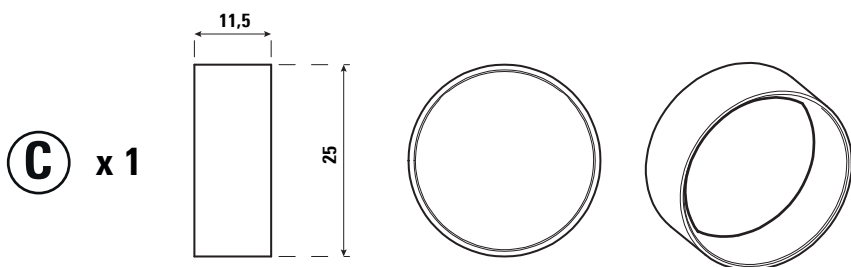
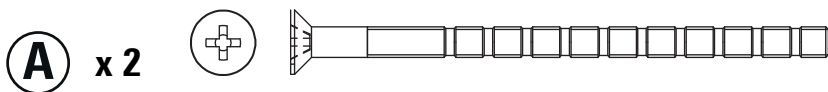




verrou **UNIVERSEL** à languette

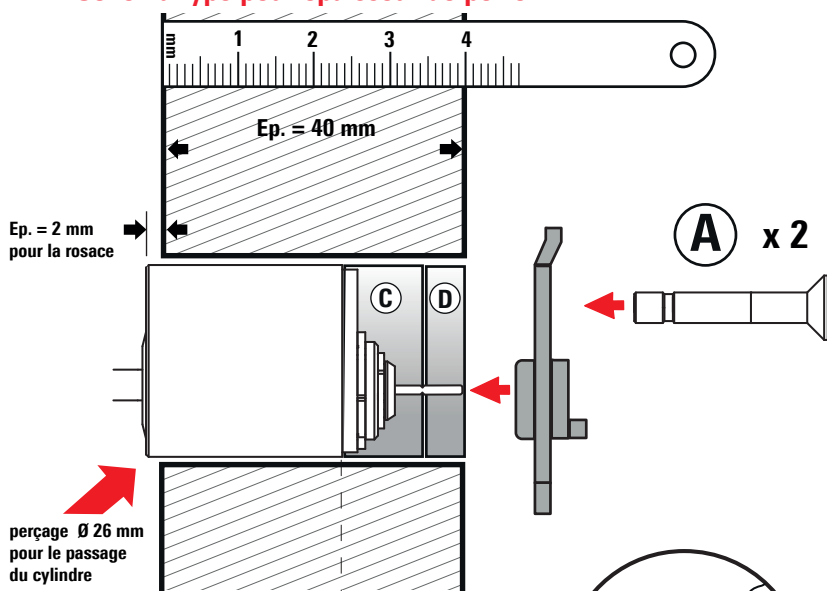
CE VERROU À POUR BUT DE REMPLACER
LA MAJORITÉ DES VERROUS POUR DES PORTES
ÉPAISSEUR 35 À 80 MM

Respecter les dimensions de vis de fixation sur le schéma

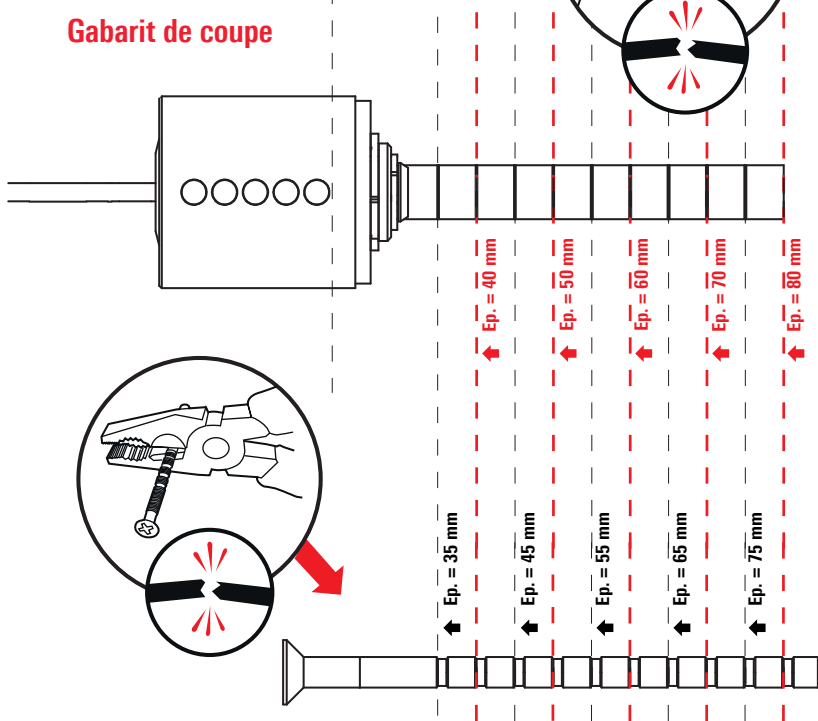


COMMENT CHOISIR LA DIMENSION DU CYLINDRE EN FONCTION DE VOTRE PORTE

Schéma type pour épaisseur de porte

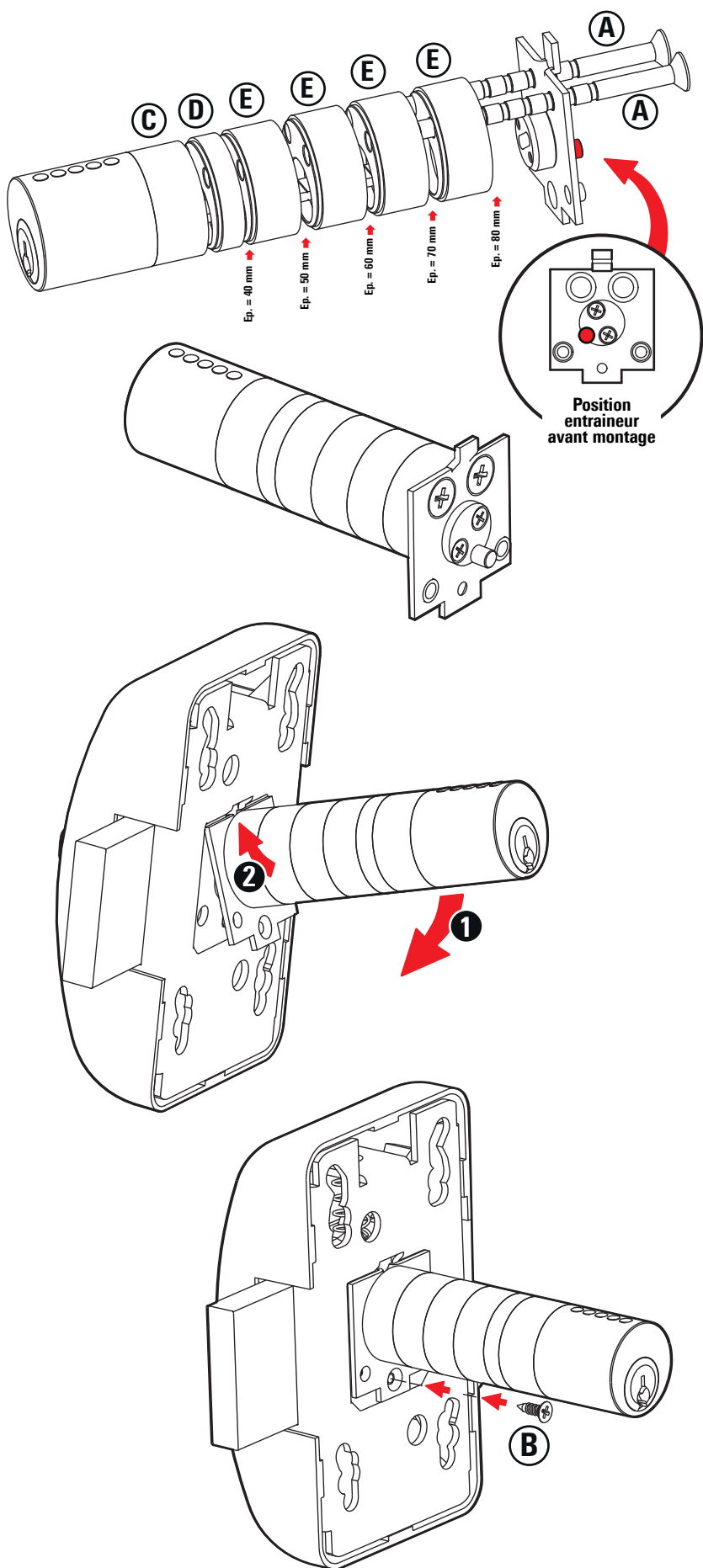


Gabarit de coupe



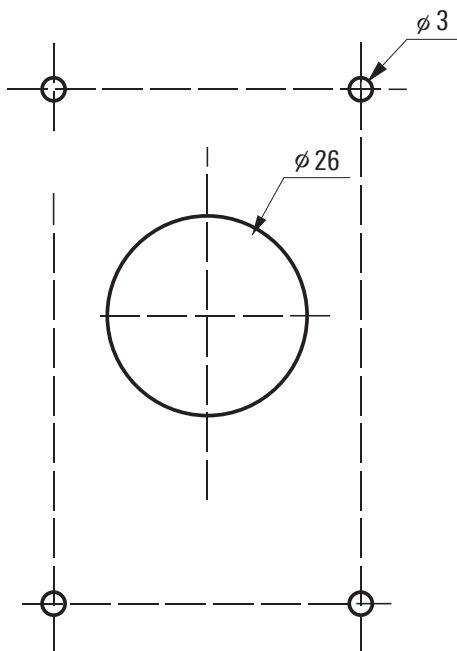
Epaisseur (en mm)	Composition du montage cylindre
35	Ⓒ
40	Ⓒ + Ⓓ
45	Ⓒ + Ⓔ
50	Ⓒ + Ⓓ + Ⓔ
55	Ⓒ + Ⓔ + Ⓔ
60	Ⓒ + Ⓓ + Ⓔ + Ⓔ
65	Ⓒ + Ⓔ + Ⓔ + Ⓔ
70	Ⓒ + Ⓓ + Ⓔ + Ⓔ + Ⓔ
75	Ⓒ + Ⓔ + Ⓔ + Ⓔ + Ⓔ
80	Ⓒ + Ⓓ + Ⓔ + Ⓔ + Ⓔ + Ⓔ

ASSEMBLER LE CYLINDRE SUIVANT L'ÉPAISSEUR DE VOTRE PORTE



FAIRE COINCIDER LE GABARIT AVEC LE BORD DE LA PORTE

Dans le cas d'un premier montage de verrou, utiliser les trous de fixation ci dessous

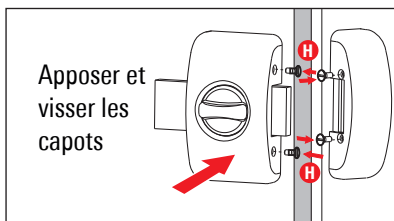
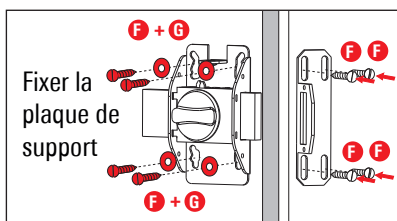


FAIRE COINCIDER LE GABARIT AVEC LE BORD DE LA PORTE

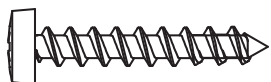
GABARIT DE POSE

- Après avoir appliqué votre gabarit sur la porte (environ 1,60m du sol) pointer l'axe de perçage du cylindre et les 4 trous de fixation
- Percer le trou du cylindre Ø 26 mm
- Pré-percer les 4 trous de fixation du verrou
- Appliquer le verrou sur la porte puis fixer
- Aligner la gâche avec le verrou et la décaler de 5 mm du bord de la porte puis la fixer
- Visser sur l'extérieur de la porte la rosace fournie avec le verrou

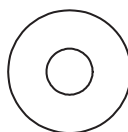
MONTAGE DU VERROU



F x 8



G x 4



H x 4

